



# Het Monument

*Ruimte in het groen*



**295 SFEERVOLLE  
WONINGEN IN HET GROEN!**

Aan deze informatie kunnen geen rechten worden ontleend.

# Het Monument



- Restauratiewoningen
- Nieuwbouwwoningen en royale herenhuizen tegenover het Westenenkerpark
- Nieuwbouw aan de rand van de wijk
- Parken

Aan deze informatie kunnen geen rechten worden ontleend.

# Historie

HET MONUMENT WORDT OP HET TERREIN GEBOUWD DAT BEGIN 1900 BEKEND STOND ALS HET 'LAND VAN HOUTJES'. HET WERD GENOEMD NAAR BOER HOUTJES DIE DE GROND IN EIGENDOM HAD. DE WIJK IS VAN OORSPRONG ONTWIKKELD VOOR DE VELE ARBEIDERS DIE IN DE APeldoORNSE INDUSTRIE EN BEDRIJVEN WERKTEN.

Architect Wegerif ontwierp in opdracht van De Goede Woning in 1917 een stedenbouwkundig plan dat de sfeer had van de Engelse stadstuinen uit die tijd. In 1919 heeft architect Klosters nog een kleine honderd woningen in diezelfde sfeer ontworpen. De kenmerken: een ruim stratenplan, grote kavels en veel groen.

Begin 1900 verbouwden de arbeiders zelf hun groente en fruit achter hun woning. Achterin de tuinen zijn destijds waterputten aangelegd. Grote kans dat u er nog eentje tegenkomt in de wijk. Naast de ruime tuinen en het vele groen is er altijd veel aandacht geweest voor het openbare gebied. Denk aan karakteristieke



grindbermen, houtwallen en ligusterhagen. Maar ook aan het knusse Bronspark en het uitgestrekte Westenerkerpark met prachtige oude bomen. Iedere voortuin heeft een unieke adresboom. Naast het huisnummer kunt u familie en kennissen dus ook altijd naar uw boom verwijzen. In de jaren '90 is de balans opgemaakt voor de woningen in de wijk. Een deel wordt gerestaureerd en een deel wordt gesloopt en vervangen door passende nieuwbouw. Leest u verder over deze nieuwe, bijzondere wijk.

*'Diepe tuinen en veel groen, kenmerken de wijk'*

Aan deze informatie kunnen geen rechten worden ontleend.

# Het Monument

'De hagen, adresbomen en grindbermen brengen u terug naar lang vervlogen tijden'

HET MONUMENT IS WIJDS OPGEZET, DE RUIMTE VAN TOEN IS BEHOUDEN GEBLEVEN. DE HELE WIJK IS VERDEELD IN VIJF VERSCHILLENDE BUURTEN. OM DE OORSPRONKELIJKE SFEER TE LATEN HERLEVEN KRIJGEN DE WEGEN GRINDBERMEN WAAROP GEPARKEERD KAN WORDEN EN WAARIN HET REGENWATER VAN DE DAKEN EN WEGEN WORDT OPGEVANGEN.



Om de eenheid te behouden worden de opritten die beeldbepalend zijn voor de wijk, aangelegd met het fijne Maasgrind. Kenmerkend zijn ook de ligusterhagen die van oudsher deel uitmaken van de wijk. De woningen zijn onderverdeeld in nieuwbouw- en restauratiewoningen en de woningen aan de rand van de wijk.

## Nieuwbouwwoningen

De nieuwbouwwoningen vindt u in het hart van de wijk, aan de Radiumweg, Koperweg en Staalweg. Deze woningen passen helemaal in de sfeer van Het Monument. Het zijn gezellige twee- en drie-onder-een-kap-woningen. Onder de nieuwbouw vindt u zowel koop- als huurwoningen.

### De indeling van de woningen:

Entree, straat- of tuingerichte woonkamer, royale open keuken. Eerste verdieping: drie slaapkamers met ruime badkamer. Afhankelijk van het woningtype een zolderverdieping met de mogelijkheid voor een extra kamer.

Bij de meeste huurwoningen wordt een carport met berging geplaatst. Afhankelijk van de kavel worden de koopwoningen uitgevoerd met een garage.

## Royale herenhuizen tegenover het Westenenkerpark

Langs de Koperweg tegenover het Westenenkerpark worden royale herenhuizen gebouwd. Ook bij deze woningen heeft u een heerlijke grote tuin en uitzicht op een van de mooie parken van de wijk: het Westenenkerpark. U kunt zo oversteken om de rust van de natuur op te zoeken. Voor kinderen zijn er speelplekken ingericht en het park zal voor velen een gezellige ontmoetingsplaats zijn.

### De indeling van de woningen:

- Entree, L-vormige straatgerichte woonkamer, een half-open keuken.
- Eerste verdieping: drie slaapkamers waarvan één over de volle breedte van de woning en een ruime

badkamer. De zolderverdieping heeft de mogelijkheid tot het realiseren van twee slaapkamers.

- Royale tuin, een eigen oprit naar de garage.



Aan deze informatie kunnen geen rechten worden ontleend.

## Restauratiewoningen

Deze woningen bestaan uit veel verschillende types met uiteenlopende indelingen. Doordat alle voorzieningen die u dagelijks nodig heeft op de begane grond zijn, noemen we deze woningen levensloopbestendig. De kavels zijn erg ruim en variëren van ca 250 m<sup>2</sup> tot 600 m<sup>2</sup>. Alle woningen worden met oorspronkelijke details in de authentieke vorm van begin 1900 teruggebracht. De monumenten krijgen aan de achterkant een royale uitbouw, afhankelijk van de diepte van de tuin zijn er uitbouwen van ongeveer 7,5 en 11 meter lang. De sfeer van vroeger met het gemak van nu.

*Met het oog op de verschillende woningtypes geven wij u de meest gangbare indeling:*

- Entree, straatgerichte woonkamer, keuken en ruime badkamer. Afhankelijk van het type en de ligging van de woning zijn er één of twee slaapkamers. De meeste woningen hebben in één van de slaapkamers openslaande deuren naar de tuin.
- Eerste verdieping: een slaapkamer en bij de meeste koopwoningen een ruimte die u optioneel als extra badkamer kunt inrichten.
- In de tuinen bij de huur- en koopwoningen worden, afhankelijk van de situatie, garages of bergingen geplaatst.

*'Oorspronkelijke details en sfeer komen terug in iedere woning van Het Monument'*



### Nieuwbouwwoningen aan de rand van de wijk

De appartementen vindt u aan de Arnhemseweg en Aluminiumweg. Aan de kant van de Arnhemseweg realiseren wij een appartementengebouw met een hoogte-accent, met huurappartementen. Langs de Aluminiumweg worden eveneens huurappartementen gerealiseerd. U heeft vanaf beide gebouwen een prachtig uitzicht over Het Monument.

De drie-kamer-appartementen langs de Aluminiumweg zijn bijzonder geschikt voor senioren. Het complex vormt de toegang tot de wijk. De achterkant is geheel geïntegreerd in de oorspronkelijke sfeer van Het Monument.

*De indeling van de appartementen aan de Aluminiumweg:*

- Entree, ruime badkamer, woonkamer, keuken, één tot drie slaapkamers en een vaste opbergkast.
- De woningen op de begane grond en eerste verdieping hebben een Frans balkon.
- De woningen op de tweede verdieping hebben een balkon.
- Alle appartementen zijn voorzien van individuele centrale verwarming.

- De begane grond van het appartementencomplex ligt een ruime meter boven de tuin en straat. Hierdoor heeft u ook op de benedenverdieping een vrij uitzicht.
- De appartementen en aangrenzende openbare ruimten zijn rolstoeltoegankelijk.
- Er worden ondergrondse (diftar-) containers voor uw huisvuil geplaatst.
- U heeft vanuit het appartement via een videofoon contact met gasten bij de hoofdingang.
- In de afgesloten parkeerkelder zijn 43 parkeerplaatsen waarvan drie parkeerplaatsen extra breed zijn voor minder validen. In deze parkeerkelder heeft u een eigen afgesloten berging. U kunt zowel de lift als de trap gebruiken om naar de parkeerkelder te gaan.
- Vanzelfsprekend hebben wij aan de veiligheid gedacht; de kelder is voorzien van noodverlichting en vluchtwegen.

De appartementen aan de Arnhemseweg zijn drie-en-vierkamer-appartementen.

De appartementen op de begane grond hebben hun voordeur aan de kant van de Arnhemseweg. Verder wordt een afgesloten parkeerkelder gerealiseerd. Naast de appartementen realiseren wij aan de Arnhemseweg moderne twee-onder-een-kap-woningen.



Deze groep woningen vormt de overgang van de bestaande bebouwing naar de woningen van het Monument. Voor de globale indeling hiervan verwijzen wij u naar de indeling van nieuwbouwwoningen.

Twee aparte woningblokken bieden woonruimte aan jonge volwassenen met een verstandelijke handicap. Hier wonen zij onder begeleiding van de JP van den Bentstichting.



# Informatie

U wilt het gevoel van toen en het gemak van nu? Bel ons!

DE GOEDE  WONING

Sleutelbloemstraat 26  
7322 AG Apeldoorn  
Tel: 055 - 3 69 69 69  
Postadres:  
Postbus 468  
7300 AL Apeldoorn  
[www.degoedewoning-apd.nl](http://www.degoedewoning-apd.nl)  
[info@degoedewoning-apd.nl](mailto:info@degoedewoning-apd.nl)

Voor informatie over koopwoningen:

 **Rodenburg**  
Makelaars

Stationsstraat 200  
7311 MJ Apeldoorn  
Tel: 055 - 5 268 268  
[www.rodenburg.nl](http://www.rodenburg.nl)  
[info@rodenburg.nl](mailto:info@rodenburg.nl)

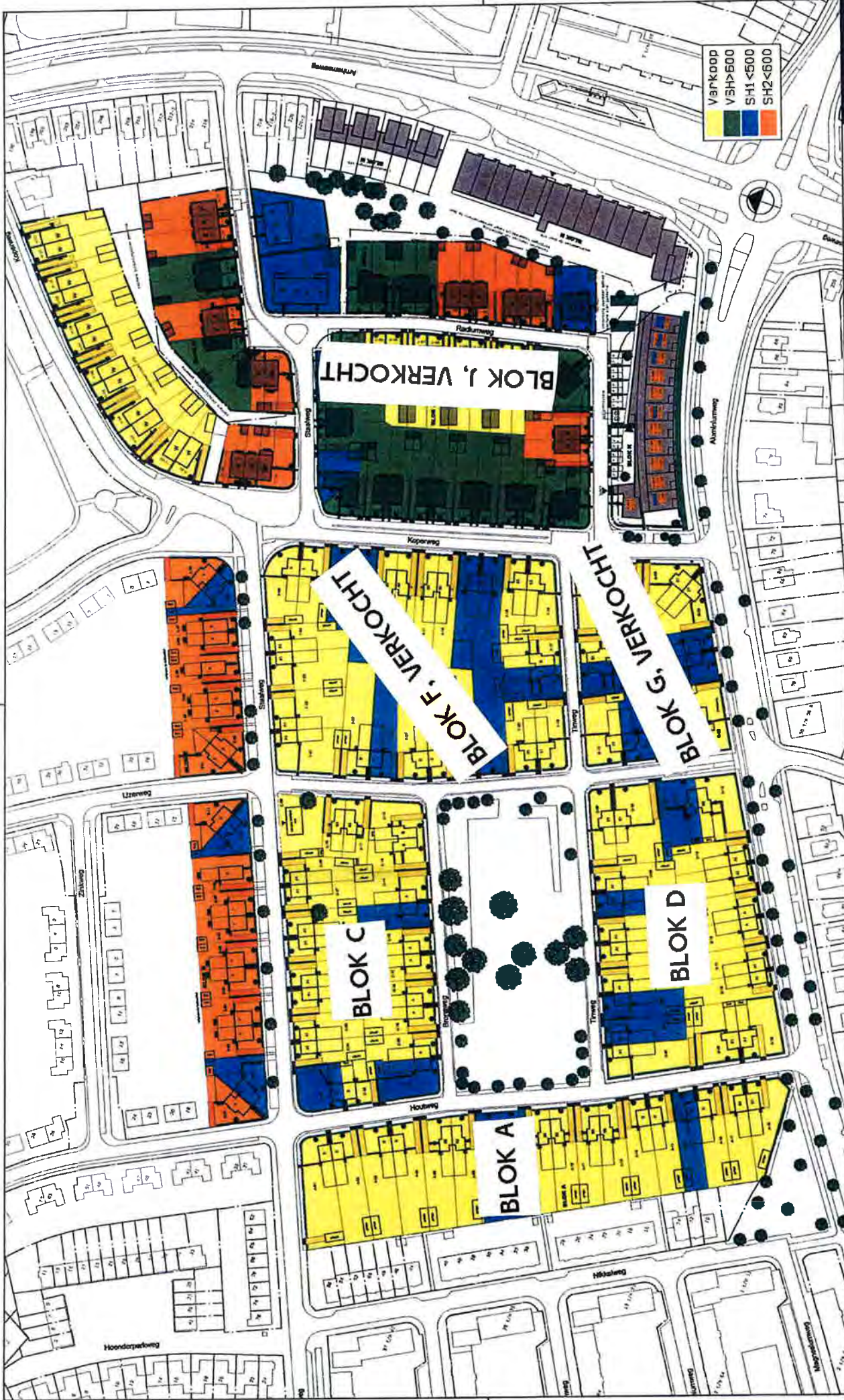


De Goede Woning werkt met gemeente Apeldoorn en Wisselwerk samen in het kader van Masterplan Apeldoorn Zuid (MPZ). Het Monument maakt onderdeel uit van de plannen voor het MPZ. MPZ staat voor kwaliteit op het gebied van wonen, zorg, voorzieningen, groen, winkels en bewonerscontacten. Andere projecten in de nabije omgeving van Het Monument zijn: Zuid & Park, Ravenweg en het NUON-terrein.

Kijk voor meer informatie op: [www.degoedewoning-apd.nl/projecten](http://www.degoedewoning-apd.nl/projecten).

Aan de inhoud van deze brochure kunnen geen rechten worden ontleend. Bepalend zijn de voorwaarden uit de koopovereenkomst. De Goede Woning behoudt zich het recht voor om voorwaarden aan te passen. De prijzen van de woningen worden per woningblok vastgesteld.





VSH > 600  
 VSH < 600  
 SH1 < 600  
 SH2 < 600

<b>definitief</b> Woningontwikkeling <b>De Goede Woning, Apeldoorn</b> PROJECT: <b>Metalbaart Apeldoorn</b> TEKENING: TEG0202vz-huur-koop_001 UIT: ARMEP001		OPERATIEVEER: <b>Woningontwikkeling</b> <b>De Goede Woning, Apeldoorn</b> PROJECT: <b>0123</b> SCHAAL: <b>1:1500</b> FORMAAT: <b>A3</b>		ONDERDEEL: <b>overzicht</b> <b>huur- en koopwoningen</b> BOUWJAAR/RUG: <b>TEP/0102</b> BLADNR.: <b>N122</b> <b>6.0.02 A3</b>		IN ARCHITECTEN BNA ARCHITECTUUR DESIGN RANKING POSTBUS 14887 1001 LJ AMSTERDAM KORTE PRINSEGRACHT 91 1013 GP AMSTERDAM T +31(0)2026266179 F +31(0)2020281179 WWW.HM.NL	
STATUS: <b>definitief</b>	DATUM:	GET.:	DATUM:	GET.:	PRODUCTIE: GETEKEND:	PRODUCTIE: <b>0123</b> <b>JTVS</b>	PRODUCTIE: <b>0123</b>
A.	B.	C.	D.	E.	F.	G.	H.
F.	G.	H.	J.	K.	111105	111105	111105

**HM**

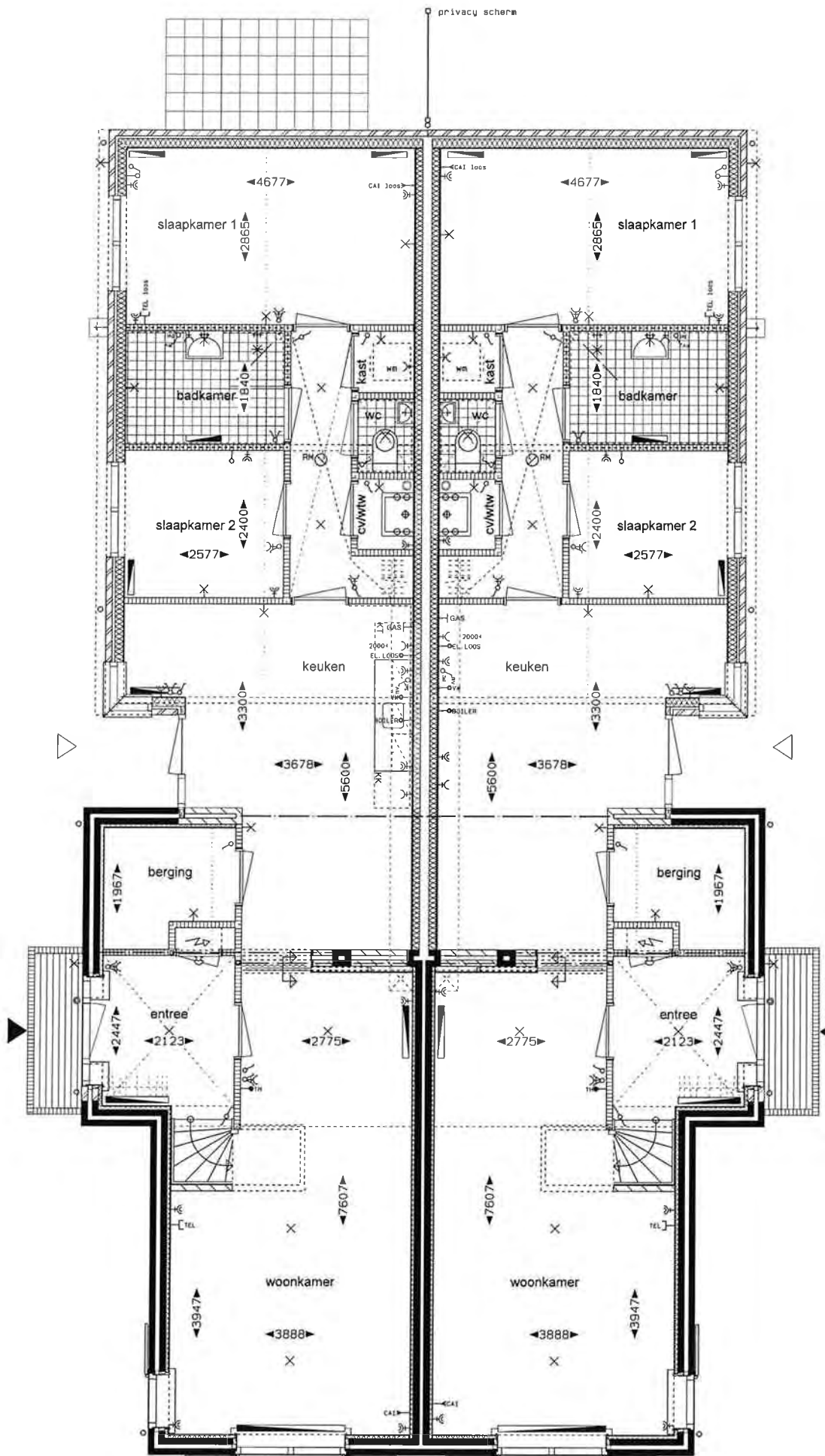
HM/030

## Het Monument te Apeldoorn

De volgende tekeningen zijn tekeningen van de restauratiewoningen uit blok F & G. De woningen uit blok F & G zijn al verkocht maar om u een indruk van de indeling van deze woningen te geven hebben wij ze in de brochure laten staan. Deze type woningen komen in het gehele project terug.

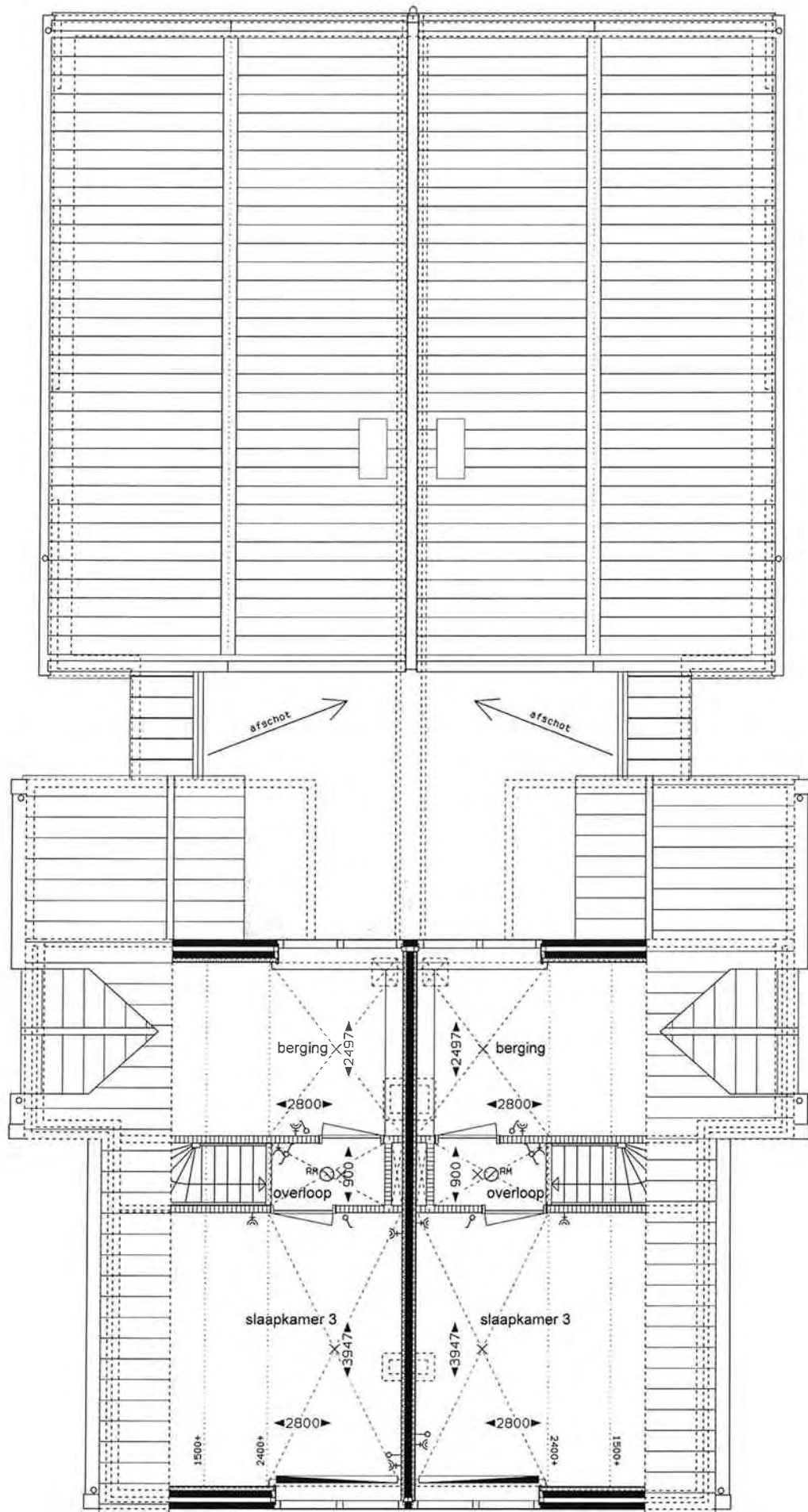
Van de nieuwbouwwoningen, welke gebouwd gaan worden tegenover het Westenenkerpark, zijn op dit moment geen tekeningen of prijzen van beschikbaar.

De nieuwbouwwoningen van blok J (Radiumweg) zijn inmiddels verkocht.



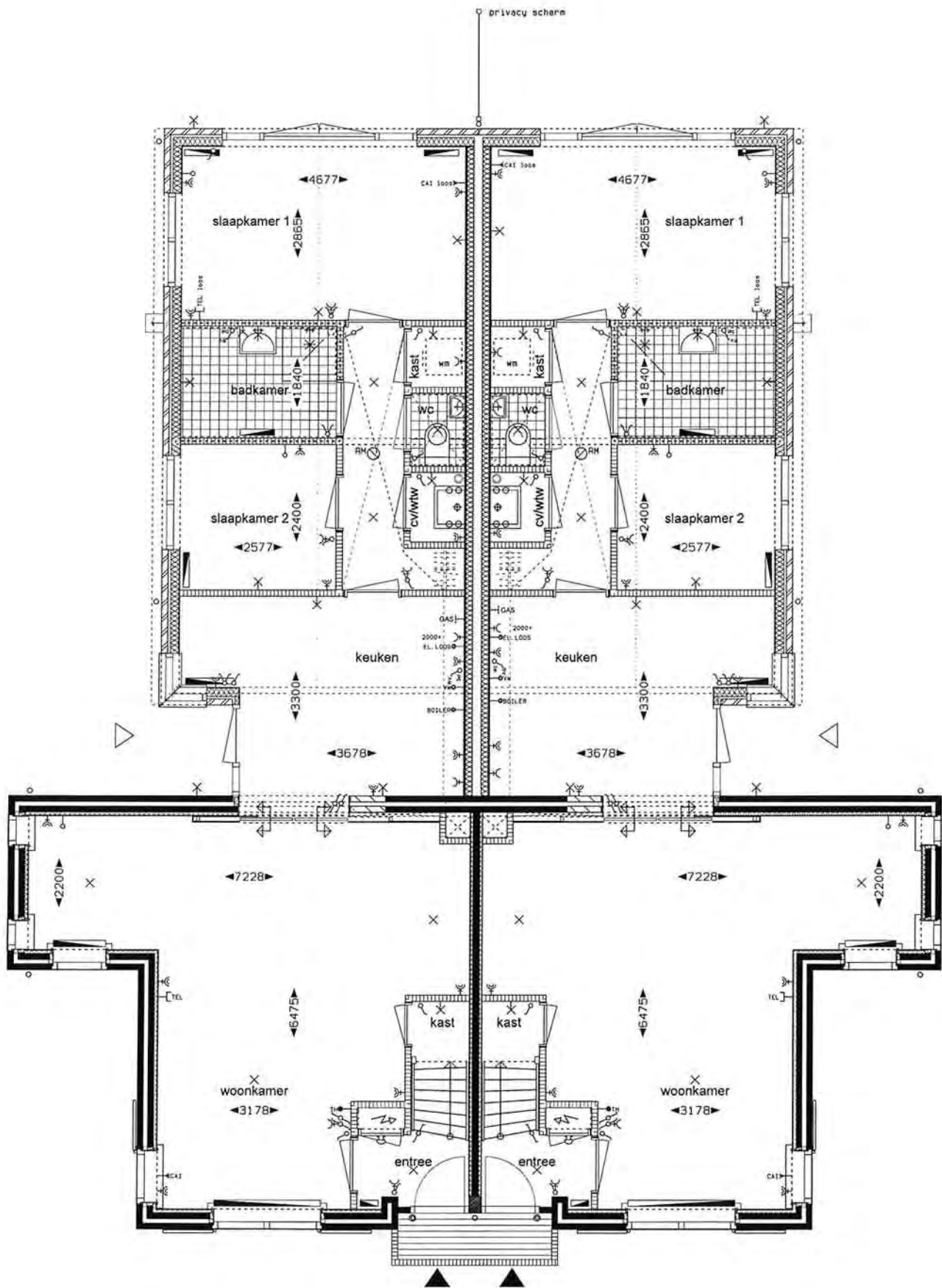
**BEGANE GROND**  
**BLOK F**  
**BOUWNUMMER: F-18**  
 KOMT OVEREEN MET TYPE G2

**BEGANE GROND**  
**BLOK F**  
**BOUWNUMMER: F-17**



**1E VERDIEPING**  
**BLOK F**  
**BOUWNUMMER: F-18**  
 KOMT OVEREEN MET TYPE G2

**1E VERDIEPING**  
**BLOK F**  
**BOUWNUMMER: F-17**

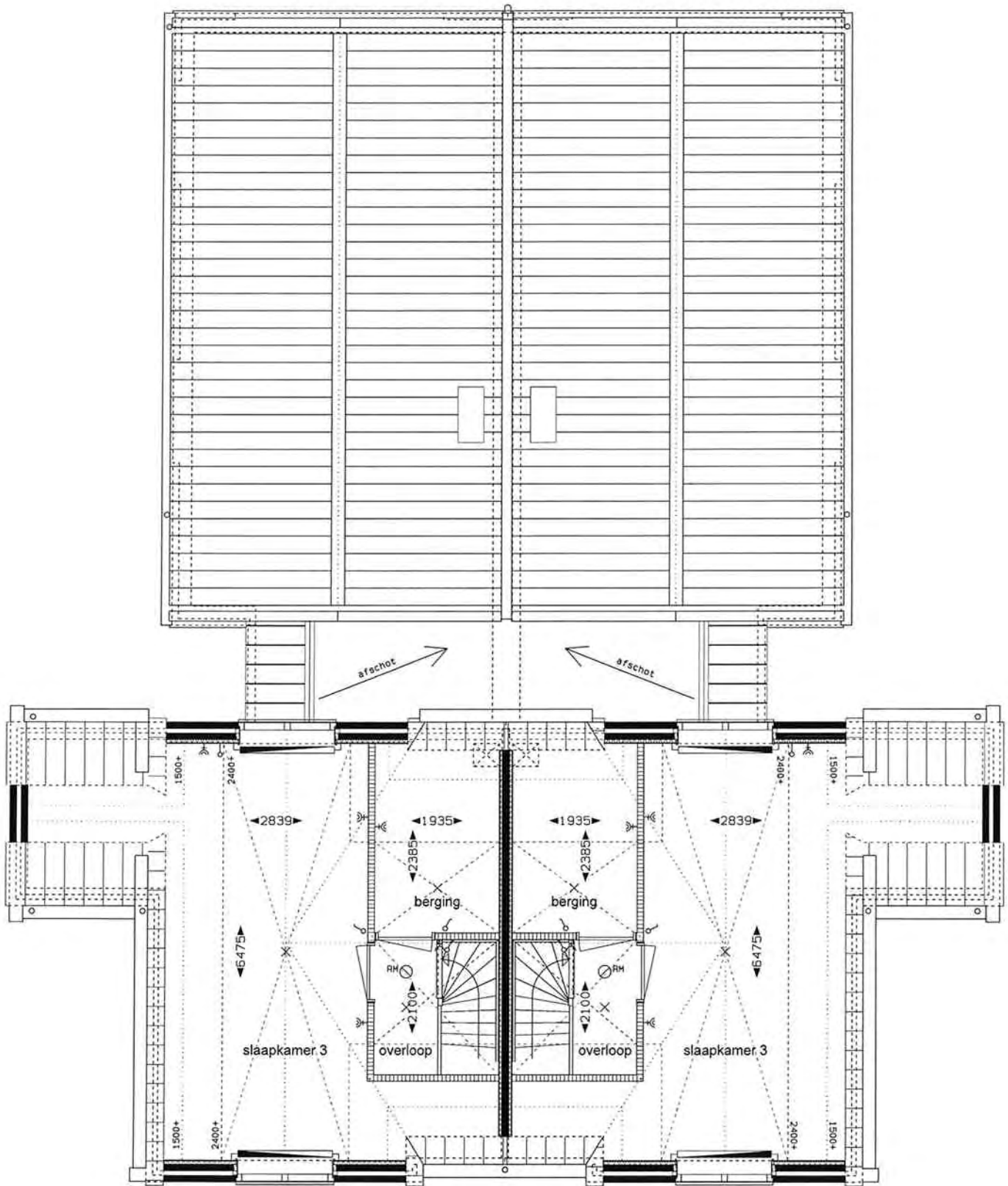


**BEGANE GROND**  
**BLOK F**  
**BOUWNUMMER: F-20**

KOMT OVEREEN MET TYPE G4

**BEGANE GROND**  
**BLOK F**  
**BOUWNUMMER: F-19**

KOMT OVEREEN MET TYPE G3

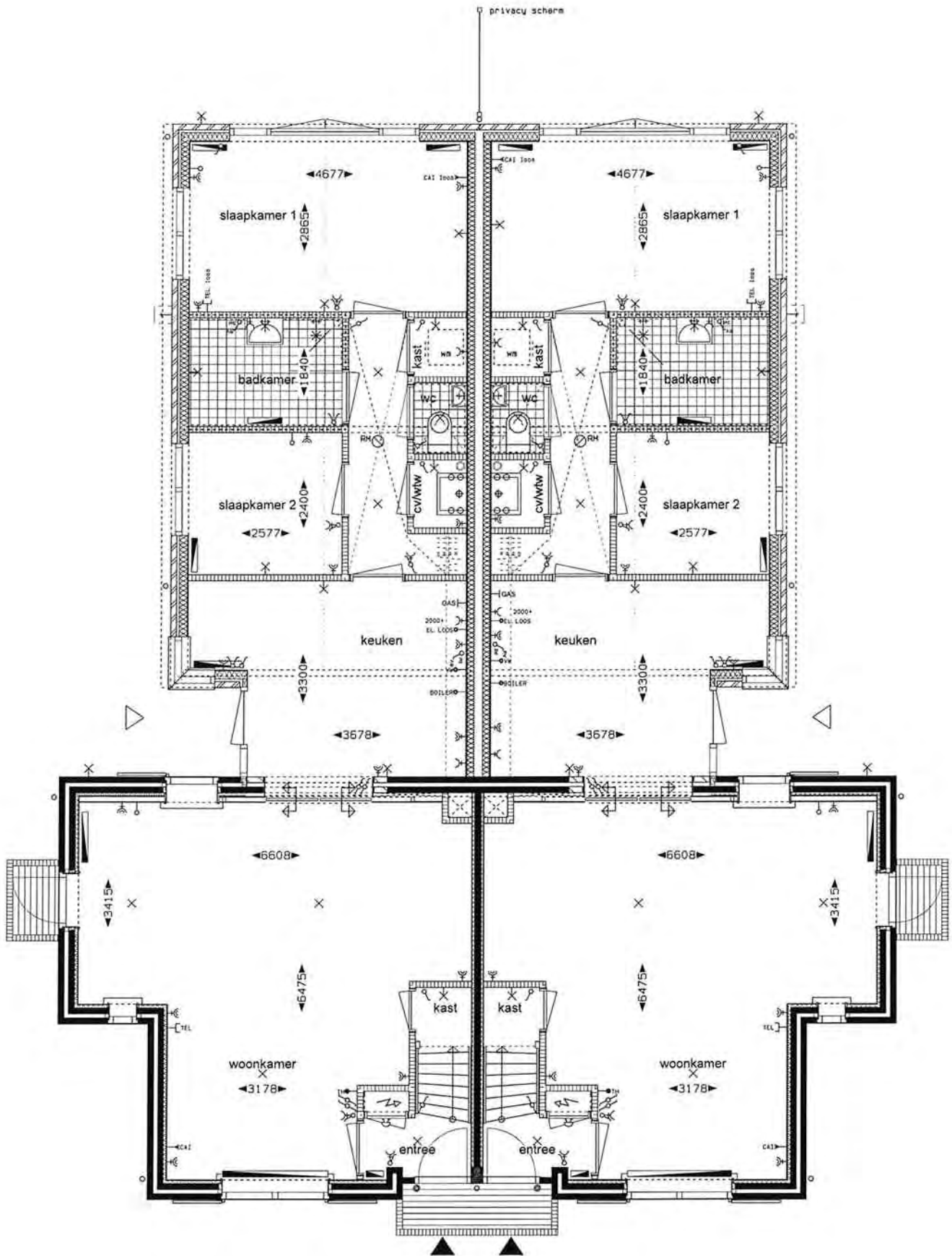


**1E VERDIEPING**  
**BLOK F**  
**BOUWNUMMER: F-20**

KOMT OVEREEN MET TYPE G4

**1E VERDIEPING**  
**BLOK F**  
**BOUWNUMMER: F-19**

KOMT OVEREEN MET TYPE G3

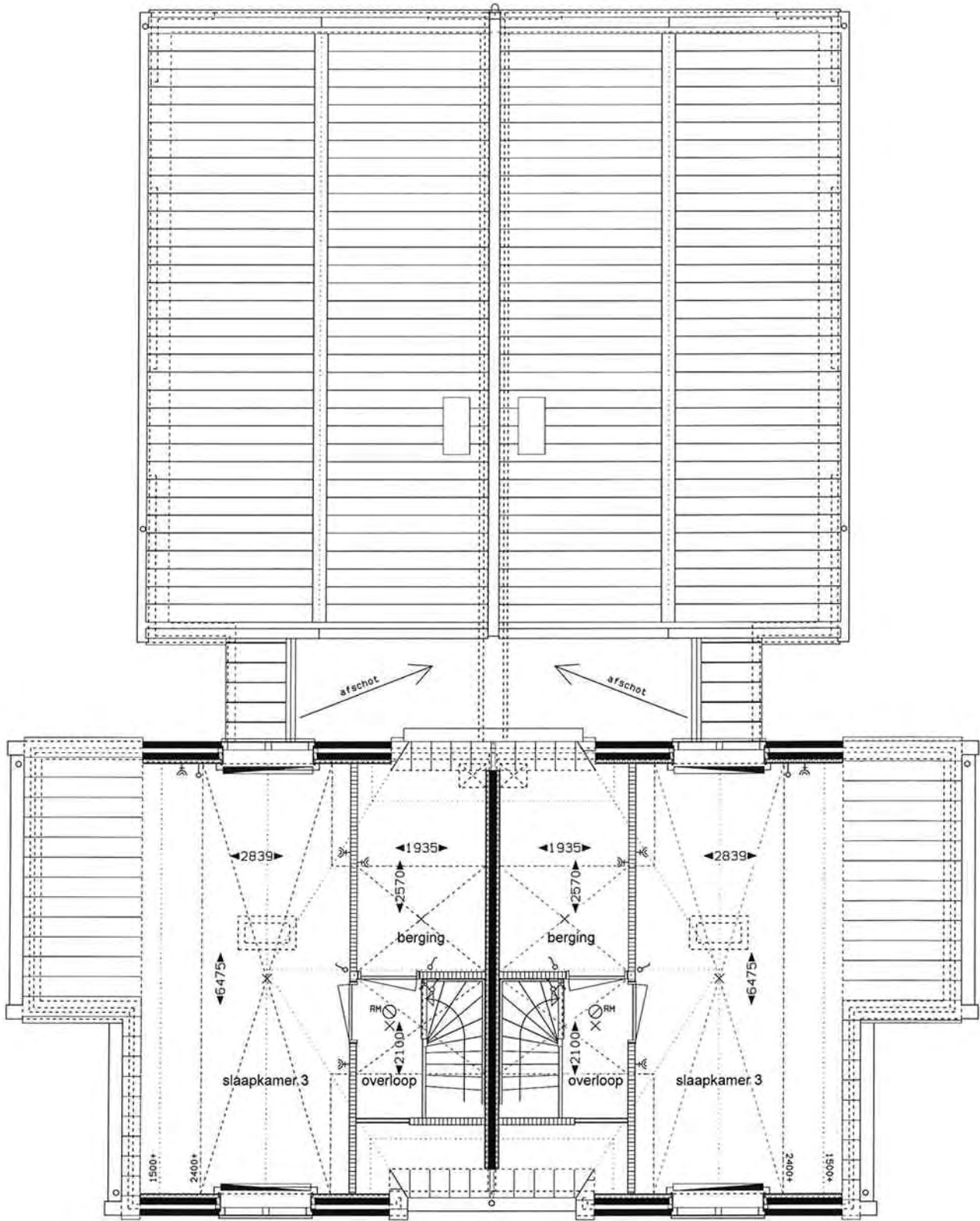


**BEGANE GROND**  
**BLOK F**  
**BOUWNUMMER: F-24**

KOMT OVEREEN MET TYPE G6 & G12

**BEGANE GROND**  
**BLOK F**  
**BOUWNUMMER: F-23**

KOMT OVEREEN MET TYPE G5



**1E VERDIEPING**  
**BLOK F**  
**BOUWNUMMER: F-24**

KOMT OVEREEN MET TYPE G6 & G12

**1E VERDIEPING**  
**BLOK F**  
**BOUWNUMMER: F-23**

KOMT OVEREEN MET TYPE G5

**INSCHRIJFFORMULIER HET MONUMENT**

Wilt u onderstaande vragen zo volledig mogelijk invullen. Aanmelding geschiedt geheel vrijblijvend en zonder koopverplichting. Aan deze aanmelding kunnen geen rechten worden ontleend.

	AANVRAGER	PARTNER/MEDEAANVRAGER
Naam		
Voorna(a)m(en) voluit		
Adres		
Postcode en plaats		
Telefoon privé		
Telefoon werk/mobiel		
E-mail		
Geboortedatum en plaats		
Burgerlijke stand	0 ongehuwd 0 samenwonend 0 gehuwd	0 ongehuwd 0 samenwonend 0 gehuwd
Handtekening		
Datum		